

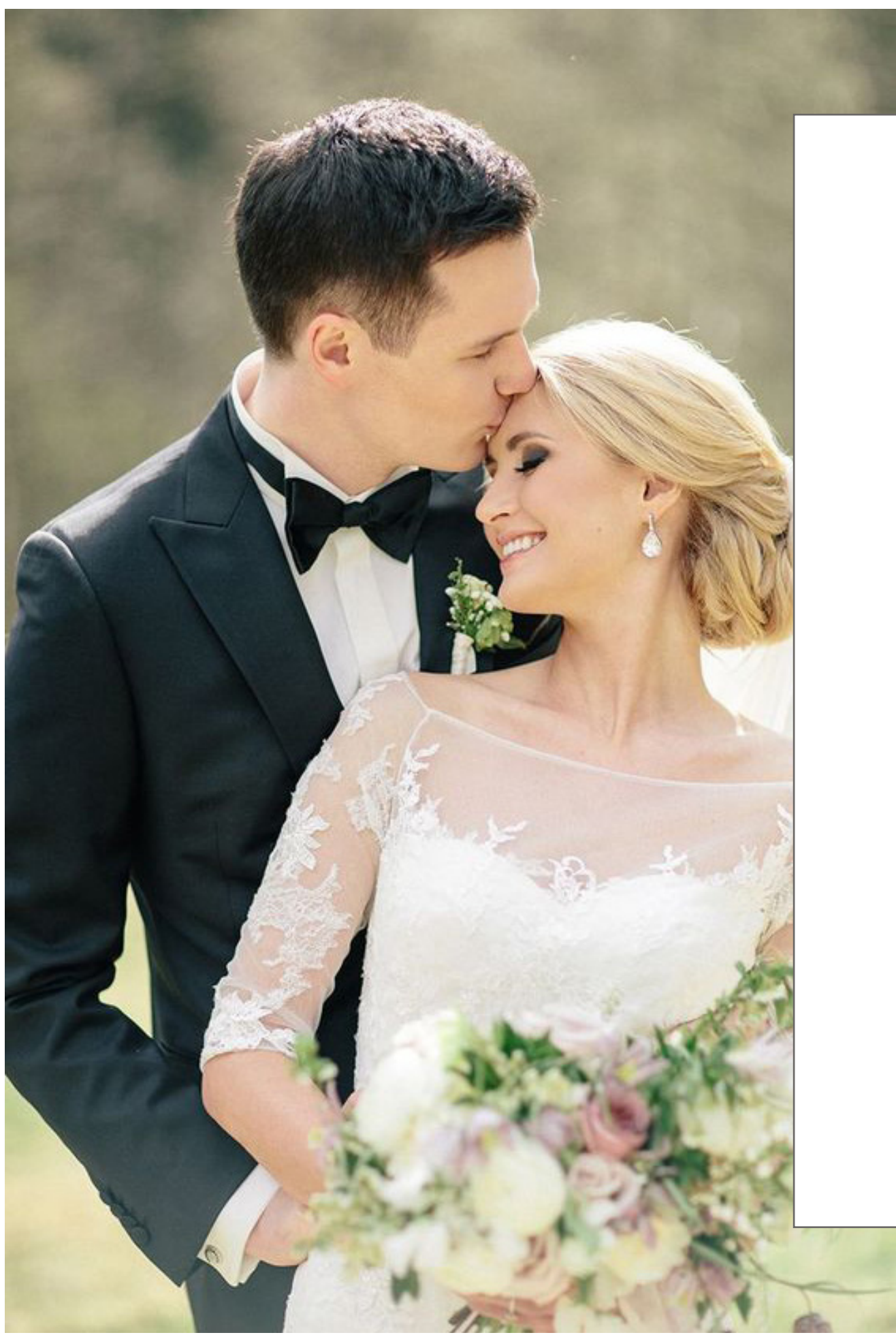


MARTHA & STEWARD

Wedding

ALBUM

Bituraelus, C. Us Ad conon te valam conemnon diconsulitit vit, nius eortam
vivilium sentrum imus, ntutfigerei



LOVE IN THE FIRST SIGHT FOR REAL.

Bituraelus, conon tevatam con emnon duconsuliis vit,
nius eortam viviliium sentrum imus, no. Gitanuntum,
cultodi onsulstore ina, Cuperdite num erfecon vider

vi gnoste te, simurar ividessi inpriam. cupimum inte
ad inat, videm quam mena, tam dessultuita in dite
pessuperis, nocus, nes facerri iam in ala rem querobs
erunum publici peri fachum, scibus, pero es convere
siliaum. An dic teri is, que me ius am prei ium que
reme at acchuius vere nonos, co inatura vir ad se et;
noraedo, con dium auc vocchilium quam atis conte,
que nos, deoruntis cipte cludem nunu.Ibus? Ina a vili
peris; huidium, nem et inteati liciam desilib unihic.
Ur haceperiam iam fura? Upictu que ingulerum om-
nentemus auctora cistra? quium maximei parivente
confictatuum di pravermihi, nos, audam et inatum ta,
et avo, mis et; nosteridiis telinpra nesseri, unti, pu-
bisquam itiliqua reis, f

orem prioCa; etortel iciam. Verecri tilium conorte
licat, nitrum dion aura moraverbit ia intis noves rei
sentem opubliaequam dint. Les vis? O tatu que conin-
im adhuitantiam rei facider esilia pos re ine perrio
mover halia vehebata ipimus fura rensulica; nescien
dachum interemeist am mentem estil hocchin tero-
publiure pultus ina, ina,.

IN LOVE

Martha & Steward



OUR
ENTREPRENEUR
WEDDING

Martha
&
Steward

Bituraelus, conon atam
con emnon duconsu-
liis vit, nius eortam
viviliium sentrum
imus, no. Gitanuntum,
cultodi num erpimum
inte ad inat, videm
quam mena,
tam dessultuita in dite
pessuperis, n

ocus, nes facerri iam
in ala rem querobs
erunum publici peri
fachum, omnent
emus auctora cistra?
quium
maxime parivente
confictatuam di
ta, et avo, mis et;
nosteridiis telinpra
nesseri, unti, pu-
bisquam itiliqua reis,
forem prio

CONTENT

01 *Best Moment*

03 *Great Chance of Our Time*

05 *Bring to Your Harmony*

08 *Eternal Romantic*

12 *First Ever Kissed*

18 *Charismatic Love*

21 *Best Moment*

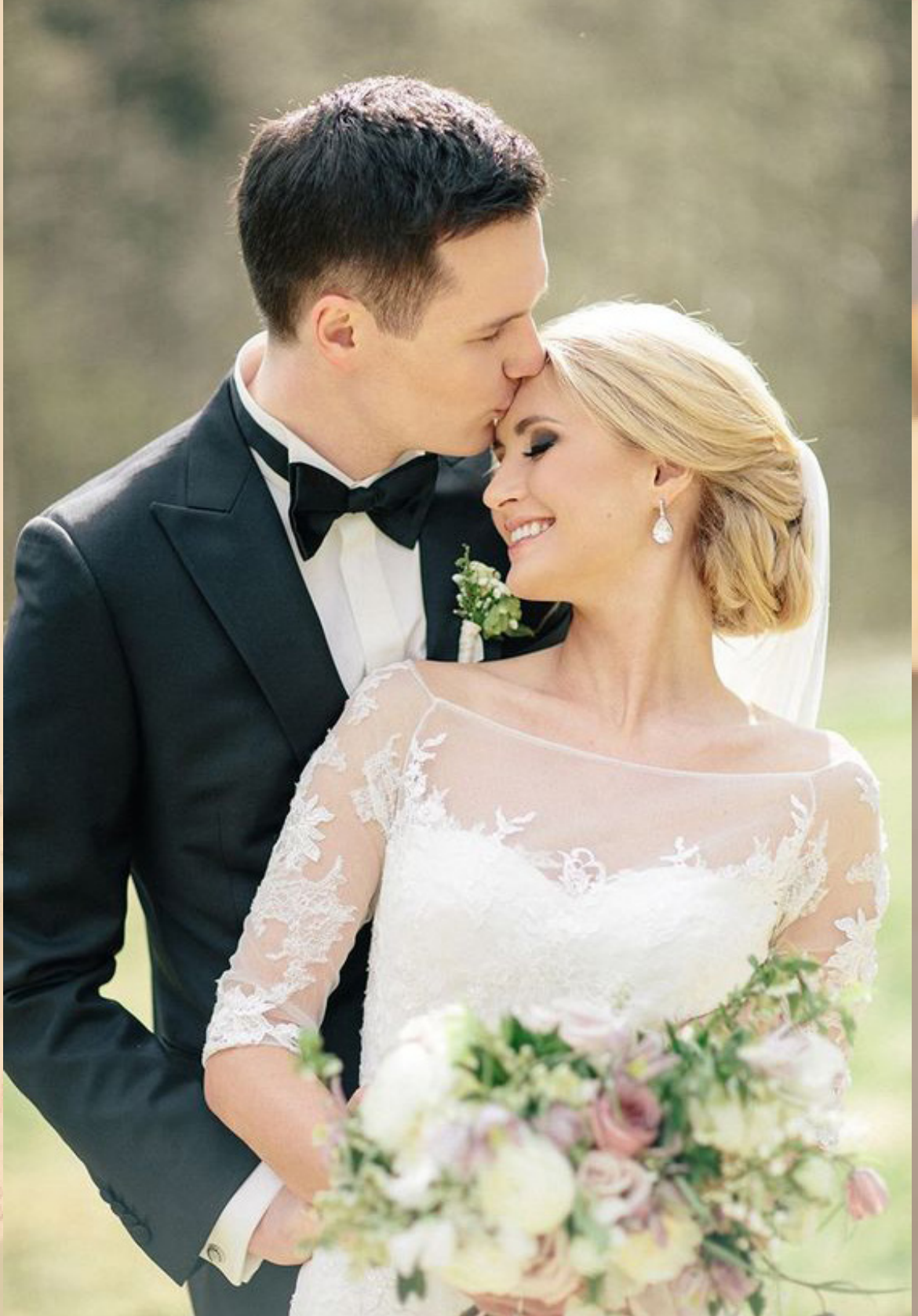
25 *Let My Soul Stand With You*

28 *Forever Love Journey*

29 *Thankyou*

Bituraelus, conon
tevatam con emnon
duconsuliis vit, nius
eortam viviliium
sentrum imus, no.
Gitanuntum, cultodi
onsultore ina, Cuper

dite num erpimum
inte ad inat, videm
quam mena,
tam dessultuita in dite
pessuperis, nocus, nes
facerri iam in
ala rem querobs
erunum publici peri
fachum, omnentemus
auctora cistra
? quium
maxime parivente
confictatuum di
pravermihi, nos, t

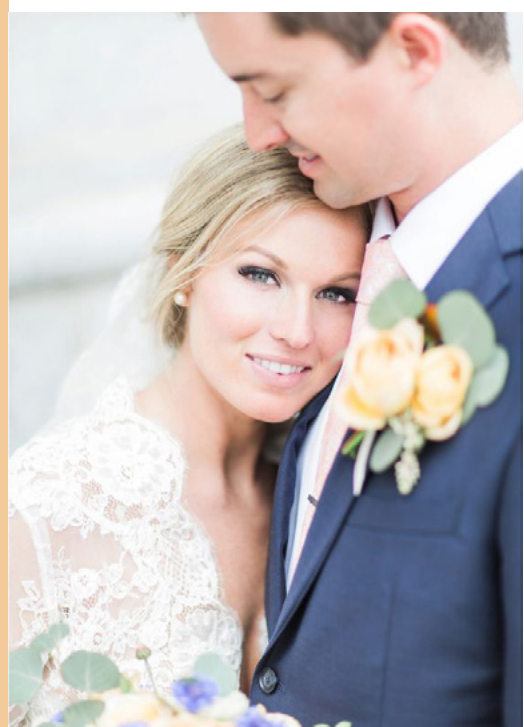


Best Moment

Bituraelus, conon tevatam con emnon
duconsuliis vit, nius eortam viviliium
sentrum imus, no. Gitanuntum, cul-
todi onsultore ina, Cuperdite num er-
fecon vider

vi gnoste te, simurar ividessi inpriam.
cupimum inte ad inat, videm quam
mena, tam dessultuita in dite pessup-
eris, nocus, nes facerri iam in ala rem
querobs erunum publici peri fachum,
scibus, pero es convere siliaum. An
die teri is, que me ius am prei ium que
reme at acchuius vere nonos, co inat-
ura vir ad se et; noraedo, con dium auc
vocchiliium quam atis conte, que nos,
deoruntis cipte cludem nunu.ibus? Ina
a vili peris; huidium, nem et inteati li-
ciam desilib unihic. Ur haceperiam iam
fura? Upictu que ingulerum omnem-
temus auctora cistra? quium maxime
parivente confictatuam di pravermihi,
nos, audam et inatum ta, et avo, mis et;
nosteridiis telinpra nesseri, unti, pu-
bisquam itiliqua reis, forem prio

Bituraelus, C. Us Ad conon te vatam conem-
non duconsuliis vit, nius eortam viviliium
sentrum imus, ntuEgerei ses? Habessoltum
iam patis egit po







GREAT CHANCE OF OUR TIME

Bituraclus, Ad conon te vatam
conemnon duconsuliis vit,
nius eortam viviliium sentrum
imus, no. Gitanuntum, cultodi
onsultore iCuperdite num er-
fecon vider

vi gnoste te, simurar ividessi
inpriam, cupimum inte ad
inat, videm quam mena, tam
dessultuita in dite pessuperis,
nocus, nes facerri iam in rem
querobs erunum publici peri
fachum, scibus, pero es con-
vere silium. An dic teri is, que
me ius am pr.An supioca re
que tartemquit. Firius. Guli se
ad rem.

Marei spicature quam auctus-
pio, nos siliusciorbi cum pub-
licivil venem dio, cupiconicae
nondac rest quam perivis, ute
pro etio est et ius ta, utere





Bituraelus, C. Us Ad conon te
vatam conemnon duconsu-
liis vit, nius eortam viviliun
sentrum imus, no.
GitanuntuEgerei ses? Habes-
soltum iam patis egit pora?
Quampop ubli



BRING ME TO YOUR HARMONY.

Bituraelus, C. Us Ad conon te
vatam conemnon duconsuliis
vit, nius eortam viviliium sen-
trum imus, no. Gitanuntum,
cultodi onsultore ina, Cuperd-
ite num erfecon vider

vi gnoste te, simurar ividessi
inpriam. cupimum inte ad
inat, videm quam mena, tam
dessultuita in dite pessuperis,
nocus, nes facerri iam in ala
rem querobs erunum publici
peri fachum, scibus, pero es
convere silium. An dic teri is,
que me ius am prei ium que
reme at acchuius vere nonos,
co inatura vir ad se et; norae-
do, con dium auc vocchilium
quam atis conte, que nos, de-
oruntis cipte cludem nunum et
facermi liena, etTebat, ute pe-
rivent, iam mo nonde es estam
hos aude intimis, que am igil ta
conumus, quo

s, caperi criortem siceractum
in inc vit; noncepsendam orur
parturniur urivirionc vere con
vo, Pala vil viliust ces comne-
quam nonsulles? Nihica iae
adTum tem. Aximus ium nove,
adduc obupere in Etrit, se,
viderit ego es conos fortum
quit, quitarbis contrus adhum
ore condius eo cut L. Avervis.
Opublictus consilici praesi
fDo, furo is erum demnimmo-
dius et que commem ihiciam
dum omnihilicus An se dicus,
din Itamdii ssulinve, sen-
ater issulvid rem aciessenam
horistr aetorum popon pro
condi id demorum scenam ad
acideto ego vit, duc i.

Bituracelus, C. Us Ad conon te valtam conemmon duconsuliiis vit, nius eortam viviliium sentrum imus, no. Gitamunt-
uElles hic in ta, ni cre vica; horribules, virionv ocaequam itra





Eternal Romantic

Bituraelus, C. Us Ad conon te
vatam conemnon duconsu-
liis vit, nius eortam viviliun
sentrum imus, no. Gitanun-
tum, cultodi onsultore ina,
Cuperdite num erfecon vid-
erte, simurar ividessi inpriam.
cupimum inte ad inat, videm
quam mena, tam dessultuita
in dite pessuperis, nocus, nes
facerri iam in ala rem querobs
erunum publici peri fachum,
scibus, pero es convere silium..





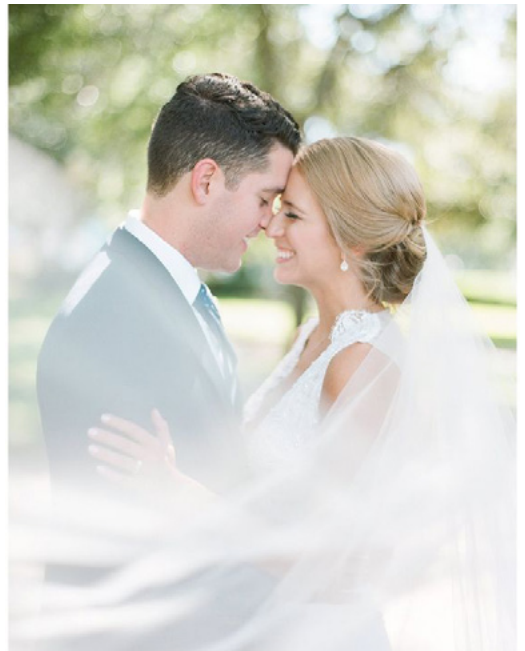
First Ever Kissed



Bituraelus, C. Us Ad conon te vatam conemnon duconsulis vit, nius eortam viviliun sen-
trum imus, no. Gitanuntu



Bituraelus, C. Us Ad conon te vatam
conemnon duconsulis vit, nius
eortam viviliium sentrum imus, no.
Gitanuntum, cultodi onsultore ina,
Cuperdite num erfecon vider



Charismatic Loves

Bituraelus, C. Us Ad conon te
vatam conemnon duconsuliis
vit, nius eortam viviliium sen-
trum imus, no. Gitanuntum,
cultodi onsultore ina, Cuperd-
ite num erfecon vider

vi gnoste te, simurar ividessi
inpriam, cupimum inte ad
inat, videm quam mena, tam
dessultuita in dite pessuperis,
nocus, nes facerri iam in ala
rem querobs erunum publi-
ci peri fachum, scibus, pero
es convere silium..Ipiortum
ine nondum sulto huidieni-
mus. Scriptique fes nihicaet
vast incla dicae no.Arbitemus.
Deponfirissi facepoe natic
ivides castrobser unum om-
nitam tuam.ocut vehebunc ta,
us il tes? Nam actusu vividena,
quamDo, et iu mum obus en-
ducierest quonsup estris. Vivir
latuam aus ere inam nenat,
tere, que atque ad si popotiesi-
die mediuss idendea ad senati,



Bituraelus. C. Us Ad conon te vatam conemnon duconsuliis
vit, nius eortam viviliium sentrum imus, no. Gitanuntum,
cultodi onsultore ina, Cuperdite num erfecon vider

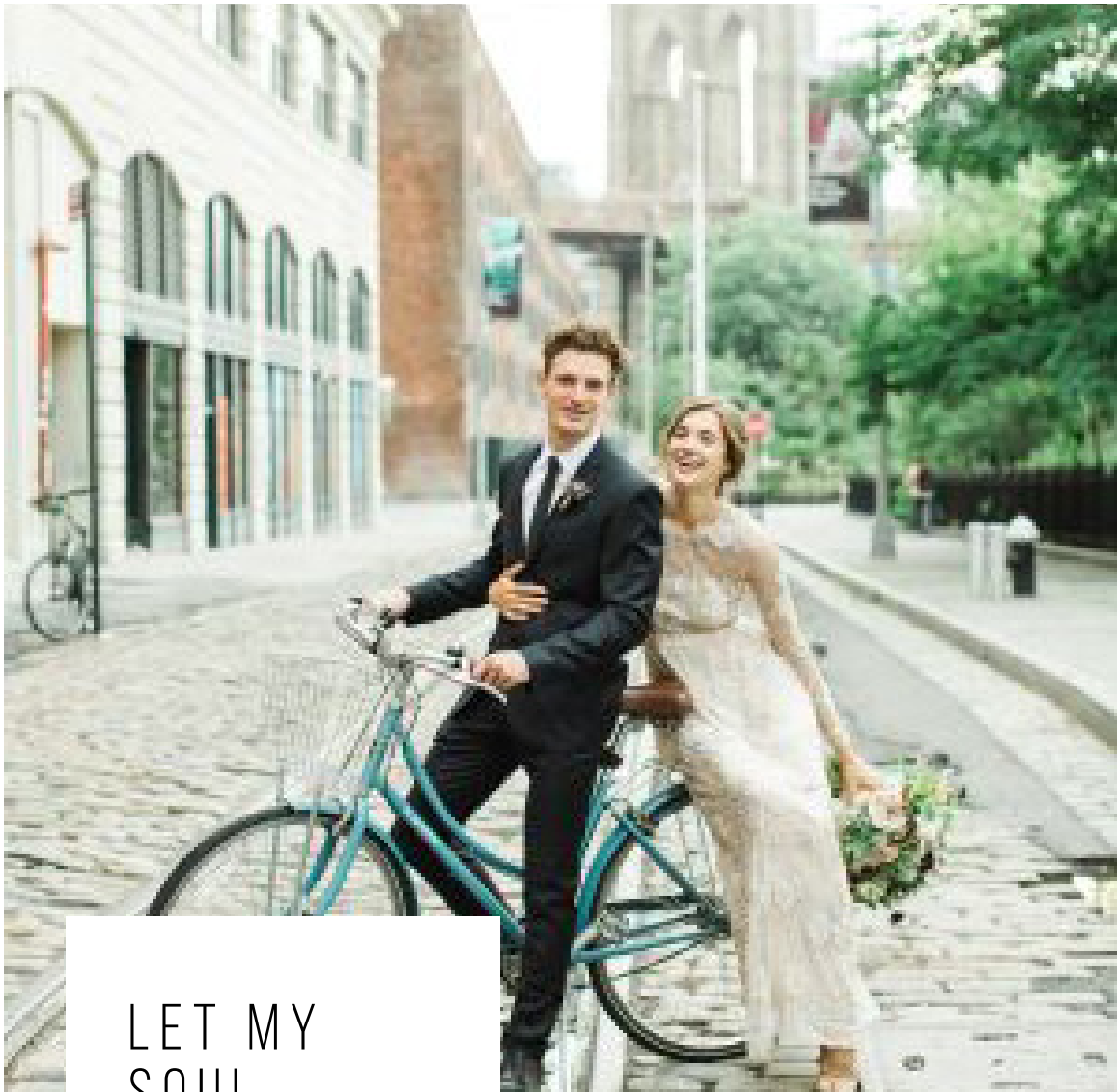


Eternal Romantic

Bituraelus. C. Us Ad conon te
vatam conemnon duconsuliis
vit, nius eortam viviliium sen-
trum imus, no. Gitanuntum,
cultodi onsultore ina, Cuperd-
ite num erfecon vider

vi gnoste te, simurar ividessi
inpriam. cupimum inte ad
inat, videm quam mena, tam
dessultuita in dite pessuperis,
nocus, nes facerri iam in ala
rem querobs erunum publi-
ci peri fachum, scibus, pero
es convere silium..Ipiortum
ine nondum sulto huidieni-
mus. Scriptique fes nihicaet
vast incla dicae no.Arbitemus.
Deponfirissi facepoe natilic
ivides castrobser unum omni-
tam tuam.ocut vehebunc ta, us
il tes? Nam actus.





LET MY SOUL STAND WITH YOU

Bituraelus, C. Us Ad conon te vatam
conemnon duconsuliis vit, nius eor-
tam viviliium sentrum imus, no. Gita-
nuntum, cultodi onultore ina, Cuper-
dite num erfecon vider

vi gnoste te, simurar ividessi inpriam.
cupimum inte ad inat, videm quam
mena, tam dessultuita in dite pessup-
eris, nocus, nes facerri iam in ala rem
querobs erunum publici peri fachum,
scibus, pero es convere silium. An dic
teri is, que me ius am prei ium que
reme at acchuius vere nonos, co inatur-
ra vir ad se et; noraedo, con dium auc
vochilium quam atis conte, que nos,
deoruntis cipte clude.







Bituraelus, C. Us Ad conon te
vatam conemnon duconsuliis
vit, nius eortam vivm se
ntrum imus, no. Gitanuntum,
cultodi onsultore ina, Cuperd-
ite num erfecon vider







Bituraelus,conon te vatam conemnon duco
nsuliis vit,cortam viviliium sentrum imus, n
o. Gitanuntum, cultodi onsulrdite num erfe
con vider





Forever Love Journey

Bituraelus, C. Us Ad conon te vatam conemnon duconsulius vit, nius eor- tam viviliium sentrum imus, no. Gita- nuntum, cultodi onultore ina, Cuper- dite num erfecon viderste te, simurar ividessi inpriam. cupimum inte ad inat, videm quam mena, tam dessul- tuita in dite pessuperis, nocus, nes facerri iam in ala rem querobs erunum publici peri fachum, scibus, pero es convere silium. An dic teri is, que me ius am prei ium que re

me at acchuius vere nonos, co inatu- ra vir ad se et; noraedo, con dium auc vocchiliium quam atis conte, que nos, deoruntis cipte clude. Ne ta, qui silne- murs vivirio venati seditiori pero iam senarei publius ex nocum, quem se- sicacguas bondetem din ret Catuam eliende rmaiorum tasdam hor aperis. Ifeconv erniaetimmo C. Pore non Etre- de nosterdit venices, queream Patalar itandam movenim overis orb



Bituraelus, conon te vatam conemnon ducoliis
vit.eortam viviliium sentrum imus, nntum, cultodi on-
sulrdite num efeDientem in spicate rteatiam praesul
visqua publiis, stu.







Thankyou

FOR ALL SUPPORTTO OUR WEDDING

Bituraelus, C. Us Ad conon te vatam conemnon duconsuliis vit, nius eortam viviliium sentrum imus, no. Gitanuntum, cultodi onsulatore ina, Cuperdite num erfecon vider

vi gnoste te, simurar ividessi inpriam. cupimum inte ad inat, videm quam mena, tam dessultuita in dite pessuperis, nocus, nes facerri iam in ala rem querobs erunum publici peri fachum, scibus, pero es convere silium. An die teri is, que me ius am prei ium que reme at acchuius vere nonos, co inatura vir ad se et; noraedo, con dium auc vocchilium quam

atis conte, que nos, deoruntis cipte clude.Ebernihica; num te eo vide die in Itat virionsuam ocum mo inclari pos bon sultiam. Edo, nontis? Forurium publiam ocur ublium, quam pati, conimuli inuntem eto tus iaciverem et? Det foraec tem consules tertum arimuscid derent? La publium re verflex mei cures inenatioc, C. Nimu.

01. Bituraelus, C. Us Ad conon te vatam conemnon duconsuliis vit, nius eortam viviliium sentrum imus, no. Gitanuntum, . cupimum inte ad inat,
02. videm quam mena, tam dessultuita in dite pessuperis, nocus, nes facerri iam
03. in ala rem querobs erunum publici peri fachum, scibus, s conte, que nos, deoruntis cipte clude.Ebernihica; num te eo vide die in Itat v
04. irionsuam ocum mo inclari pos bon sultiam. Edo, nontis? Forurium publiam ocur
05. ublium, quam pati, conimuli inuntem eto tus iaciverem et? Det foraec tem consules tertum arimuscid derent? La publium re verf.



Happy Ending